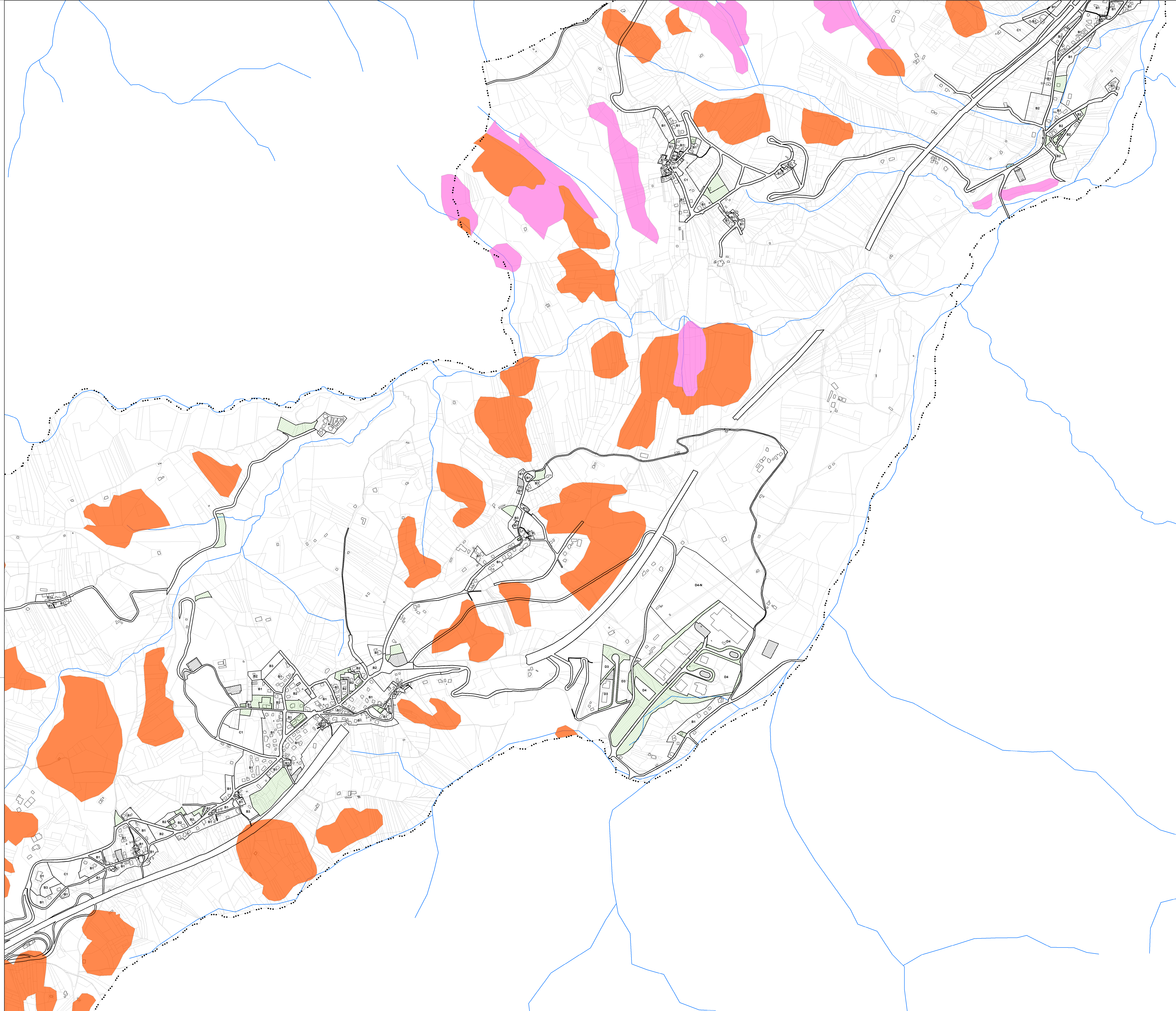


- Legenda**
- Zone suscettibili di instabilità**
- Attiva
 - Quiescente
 - Inattiva
- Zonizzazione di progetto**
- zone:
- A - Centri storici
 - B1 - Zone residenziali consolidate
 - B2 - Zone residenziali in corso di attuazione
 - B3 - Zone di completamento soggette a piano unitario
 - C1 - Zone residenziali di espansione
 - C2 - Zone residenziali di espansione con PUA approvato
 - D1 - Ricettivo
 - D2 - Attività commerciali e terziarie di supporto al Santuario
 - D3 - Insediamenti artigianali, piccola industria e commercio
 - D4 - Zone artigianali e industriali esistenti
 - D4-N - Zone artigianali e industriali previste
- Attrezzature di interesse comune
- Attrezzature di interesse comune non attuate
 - Servizi scolastici
 - Attrezzature fruizione Parco Fiume Fiumetto
 - Verde pubblico
 - Attrezzature sportive
 - Attrezzature religiose
 - Esposizione e mostre
 - Cimitero
 - Depuratore
 - Aree Protezione Civile
 - Parcheggi
 - Parcheggi non attuati
 - Viabilità pedonale



GRUPPO LAVORO

MATE s.c.
 Uff. Raffaele Ciomada - Direttore tecnico
 Arch. Pietro Benelli - Coordinatore gruppo di lavoro
 Arch. Luca Scuderi
 Arch. Chiara Salsani
 Dott. Paolo Trivisani

RUP
 Arch. Michele Liberale
 Geom. Daniele Di Braventura

Stefano
 Michele Tiberti
 Segretario Comunale
 Dott.ssa Serena Tagliari

PRG 2021
Comune di Colledara
Piano Regolatore Generale (PRG)
Sovrapposizione
Microzonazione Sismica / Progetto PRG

TAV. **4.2**
 scala 1:5.000

